



MOKO
BOTANIKA


MARVIPOL
development

BUDYNEK **B1**

PIĘTRO **03**

KLATKA **k5**

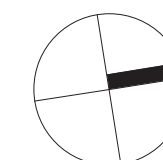
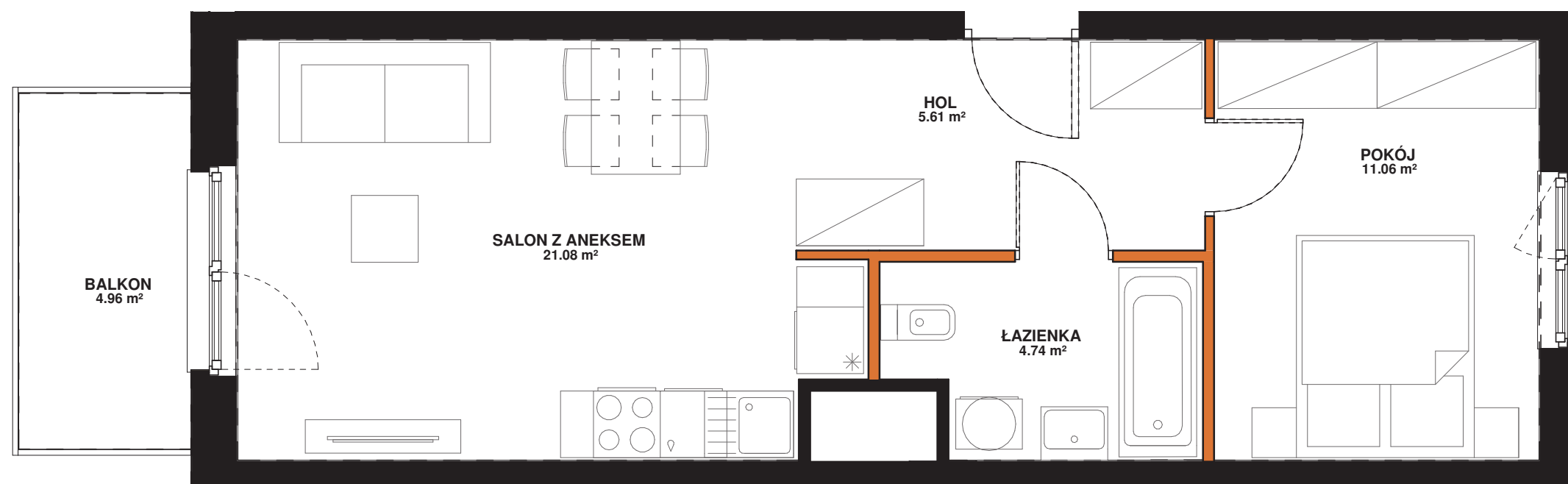
NUMER LOKALU **170**

SALON Z ANEKSEM	21.08 m ²
POKÓJ	11.06 m ²
ŁAZIENKA	4.74 m ²
HOL	5.61 m ²
 pow. pod ściankami działowymi	0.80 m²
POW. UŻYTKOWA	43.29 m²

BALKON 4.96 m²

Powierzchnia użytkowa Lokalu została określona w oparciu o Rozporządzenie MTB/GM z dnia 25 kwietnia 2012 roku w sprawie szczegółowego zakresu i formy projektu budowlanego (Dz. U. 2012r., poz. 462) z uwzględnieniem Normy PN-ISO 9836:1997 (przy założeniach: 1/. powierzchnia użytkowa lokalu jest obliczana w metrach kwadratowych z dokładnością do 0,01 m²; 2/. powierzchnia użytkowa lokalu jest obliczana dla wymiarów lokalu w stanie wykończonym (po tynkach), na poziomie podłogi, nie licząc listew przypodłogowych, progów, itp.; 3/. do powierzchni użytkowej lokalu nie wlicza się powierzchni otworów na drzwi i okna; 4/. do powierzchni użytkowej lokalu wlicza się powierzchnię pod ściankami działowymi).

AKTUALIZACJA - 31.03.2020



przedstawiona na rzucie aranżacja ma charakter poglądowy

LOKALIZACJA



BUDYNEK



RZUT



PIĘTRO

