

przedstawiona na rzucie aranżacja ma charakter poglądowy



**MOKO**  
BOTANIKA

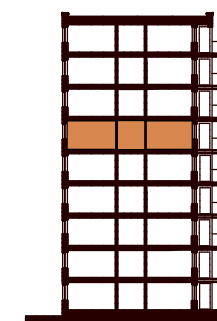
**MARVIPOL**  
development

BUDYNEK	<b>B1</b>
PIĘTRO	<b>05</b>
KLATKA	<b>k1</b>
NUMER LOKALU	<b>22</b>

SALON	17.47 m <sup>2</sup>
KUCHNIA	7.41 m <sup>2</sup>
POKÓJ	10.62 m <sup>2</sup>
ŁAZIENKA	4.43 m <sup>2</sup>
HOL	5.33 m <sup>2</sup>
pow. pod ściankami działowymi	1.27 m <sup>2</sup>
<b>POW. UŻYTKOWA</b>	<b>46.53 m<sup>2</sup></b>

BALKON	4.96 m <sup>2</sup>
--------	---------------------

LOKALIZACJA



BUDYNEK

RZUT

PIĘTRO

Powierzchnia użytkowa Lokalu została określona w oparciu o Rozporządzenie MTB/GM z dnia 25 kwietnia 2012 roku w sprawie szczegółowego zakresu i formy projektu budowlanego (Dz. U. 2012r., poz. 462) z uwzględnieniem Normy PN-ISO 9836:1997 (przy założeniach: 1/ powierzchnia użytkowa lokalu jest obliczana w metrach kwadratowych z dokładnością do 0,01 m<sup>2</sup>; 2/ powierzchnia użytkowa lokalu jest obliczana dla wymiarów lokalu w stanie wykończonym (po tynkach), na poziomie podłogi, nie licząc listew przypodłogowych, progów, itp.; 3/ do powierzchni użytkowej lokalu nie wlicza się powierzchni otworów na drzwi i okna; 4/ do powierzchni użytkowej lokalu wlicza się powierzchnię pod ściankami działowymi).

AKTUALIZACJA - 31.03.2020